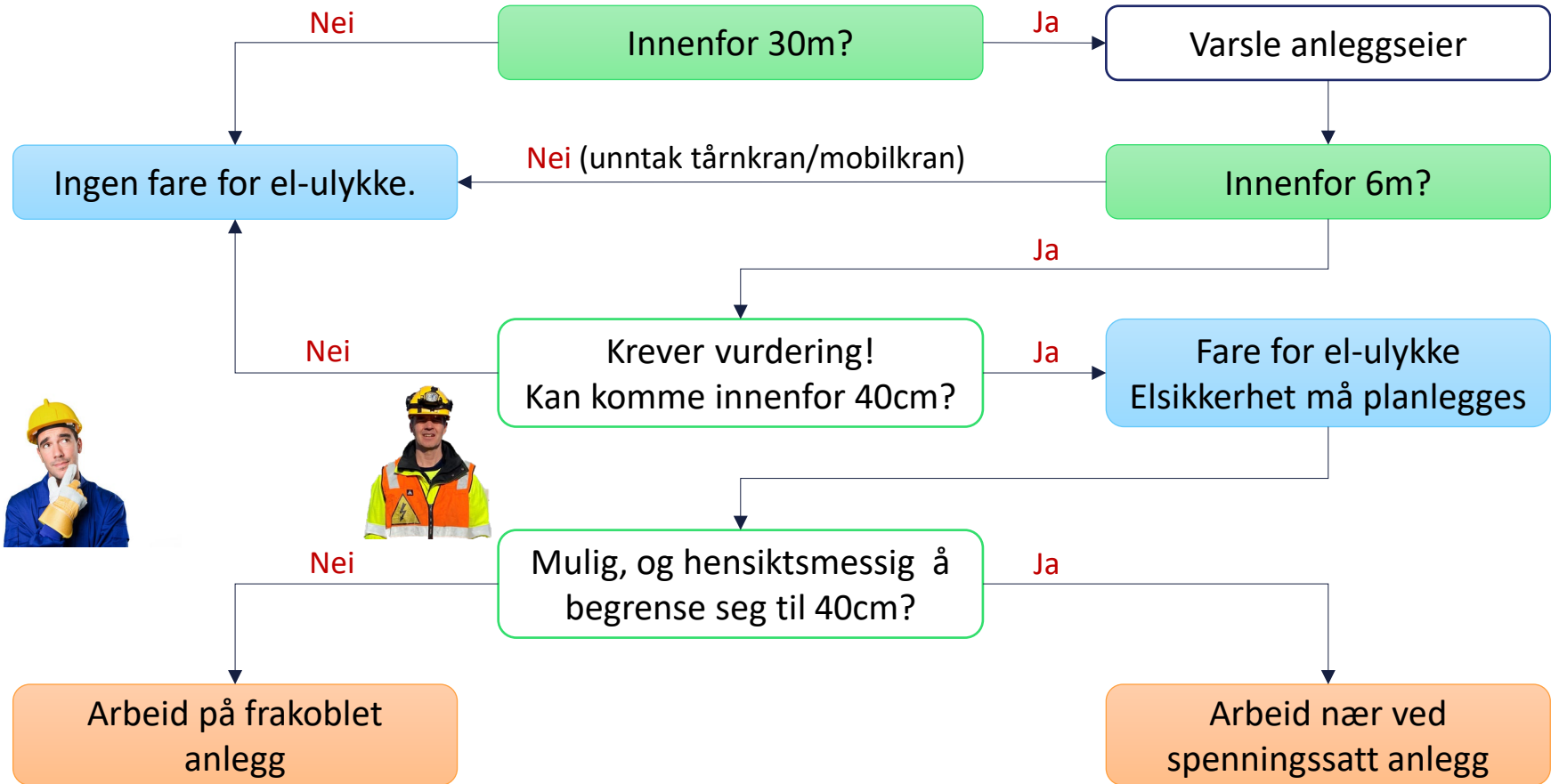


→ Leder for elsikkerhet

Leksjon 14: Planlegging av arbeid





Andre faktorer

- Skal jeg alltid ta frakobling dersom jeg kan ta frakobling?
- Kan det være situasjoner hvor jeg kan holde avstand, men likevel går for frakobling?
- Vil frakobling av kontaktledningen påvirke andre spor?
- Skal det gå noen tog i sporet som jeg okkuperer?
- Skal personell være i nærheten av brytere eller andre spenningsatte anleggsdeler

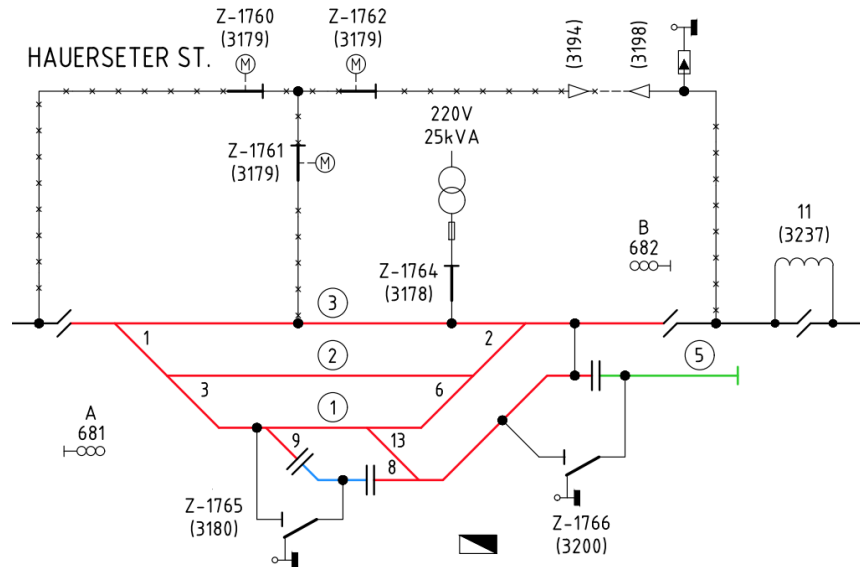
Oppgave 1

Det skal foregå en jobb på en stasjon hvor det skal løftes skinnekapp (6m) fra plattform ved spor 2 til ei flatvogn ved hjelp av en skinnegående løfteredskap.

- Høyde på kontaktledningen er 5,6 m, mens maks kranhøyde er 7 m, mens høyde på flatvogn er 1,1 m

Frakobling innebærer at hele stasjonens KL anlegg frakobles

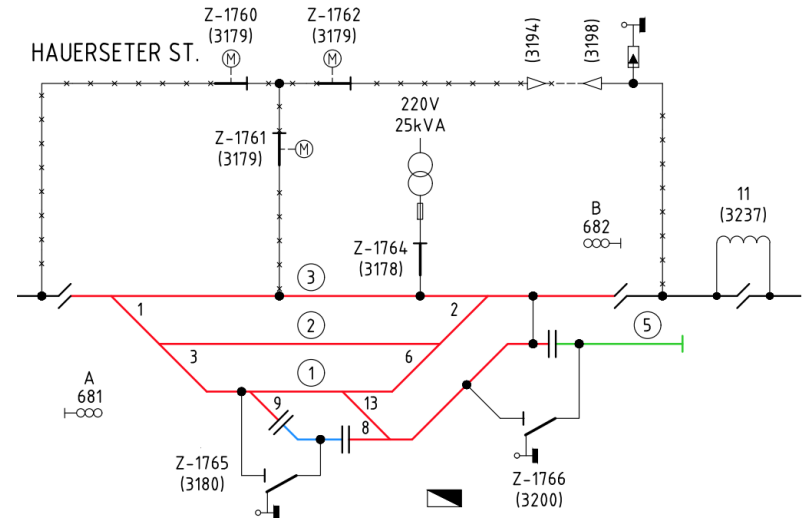
Hvordan risikovurderer du denne aktiviteten?



Oppgave 1

- Ting å tenke på:
- Kan noe komme nærmere enn 40 cm fra spenningsatte anleggsdeler på 15 kV?
- Kan vi holde godt nok avstand? Eller ...
- Hvor setter vi høydebegrensning?
- Hvordan sikrer vi last?
- Bør trafikken dirigeres til andre spor?
- Bør vi stenge av plattformen for passasjerer?
- Alle MÅ komme seg trygt hjem etter dette oppdraget

- Det skal løftes på et skinnekapp (6m)
- Høyde på kontaktledningen er 5,6 m
- Max kranhøyde er 7 m
- Høyde på flatvogn er 1,1 m
- Dersom vi tar frakobling så må hele stasjonens KL anlegg frakobles

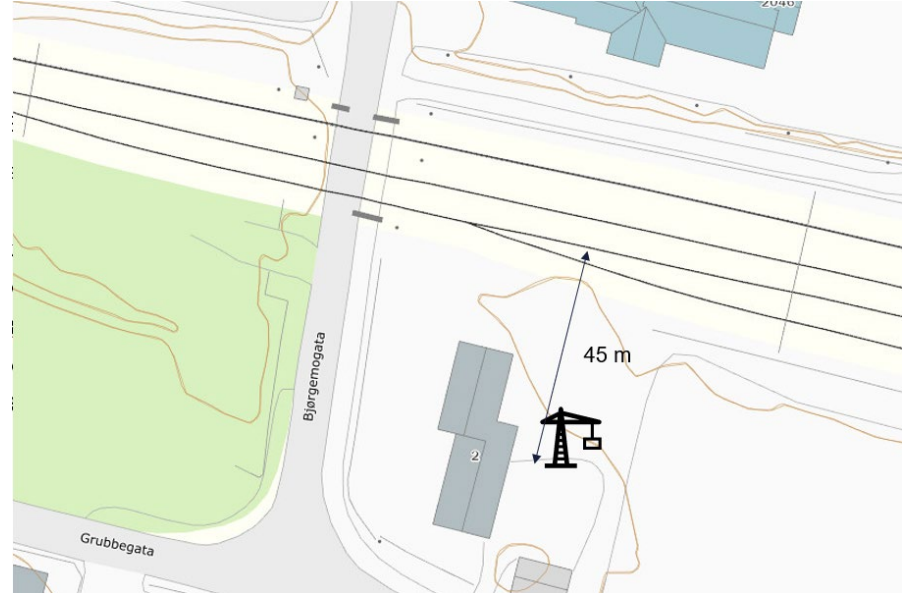


Oppgave 2

En mobilkran 110T skal brukes til arbeid på en konstruksjons plass ved elektrifisert jernbane.

Tekniske spesifikasjoner for mobilkran:

- **Maksimal løftekapasitet:** 110 tonn
- **Bomlengde:** Kan utvides opp til 64 meter
- **Maksimal heisehøyde:** Inntil 76 meter
- **Radius:** Opptil 60 meter
- Hvordan risikovurderer du denne jobben?



Oppgave 3

Asfalten skal graves opp, byttes og reetableres på Grorud stasjon plattform spor 1.

Til dette skal det brukes maskiner og utstyr som bidrar til minst mulig trafikkstopp

Koblings skjema: **EH-008181-000**

Hvordan vil du planlegge en slik jobb? Lag og send inn en elsikkerhetsplan.

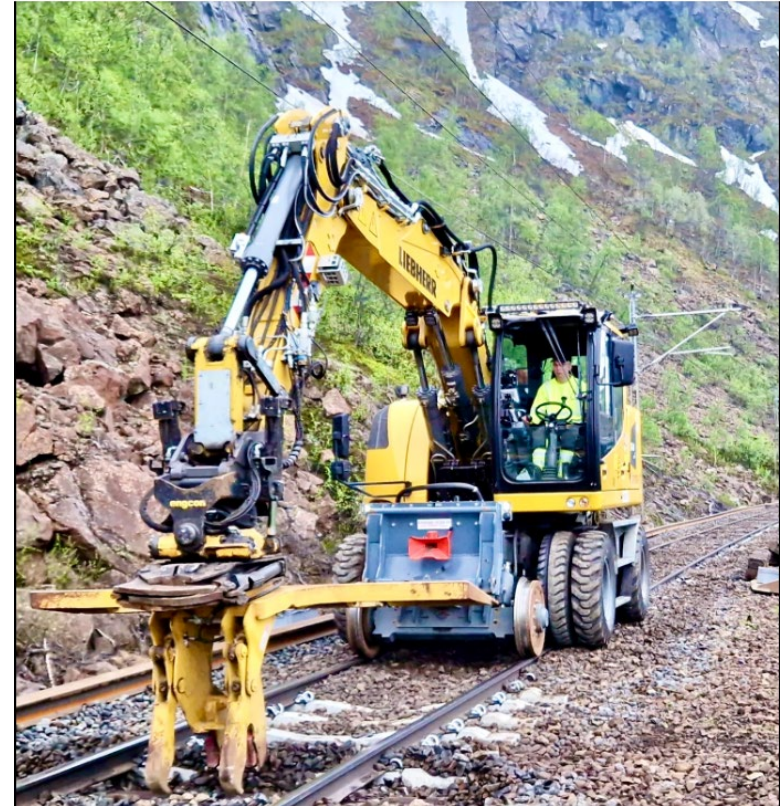


Oppgave 14

Gamle sviller skal byttes ut med nye sviller langs Bergensbanen mellom Myrdal og Hallingskeid.

Til dette skal det brukes en skinne-veimaskin med svilleskjær. Maskinen har ikke mulighet til høydebegrensning og kan løftes til en høyde på 7,5 meter. Føreren som skal brukes har lang erfaring med slike maskin og forsikrer at han vil klare å holde seg under den spenningsatte kontaktledningen under jobben.

Hvordan ville du ha risikovurdert og planlagt denne jobben?



Oppgave 7

I forbindelse med arbeider rundt Drammen stasjon skal det settes opp noen midlertidige kontorbrakker i nærheten av banestrekningen.

Til dette skal det brukes 2 store mobilkraner som har en maks lengde på 40 meter. Brakkene skal settes opp opp 20 meter i fra sporet.

Hvordan ville du ha risikovurdert og planlagt denne jobben?



BANE NOR
JERNBANESKOLEN

